

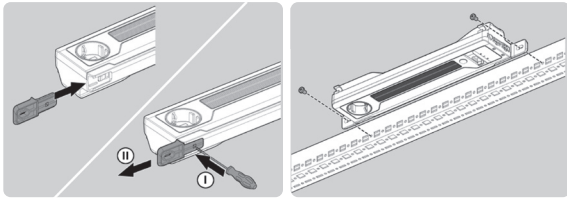
## Flexible Befestigungsmöglichkeiten

Die Leuchte kann je nach Anforderung an zwei Positionen beliebig mit Befestigungselementen für die Schraub- oder Rastbefestigung bestückt werden. Außerdem ist auch die Montage mit im Zubehör erhältlichen Magneten möglich.

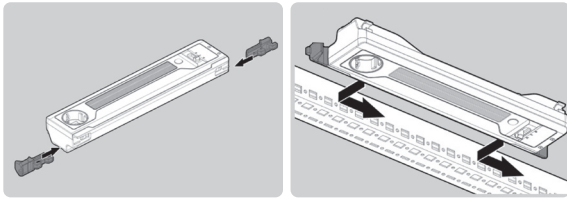
## Flexible mounting options

Depending on the requirements, the light can be equipped with mounting elements for screw or snap-in mounting. Installation with magnets available as accessories is also possible.

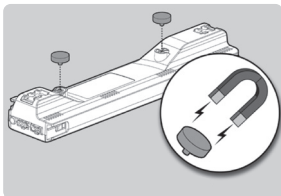
### Schraubbefestigung Screw-mounting



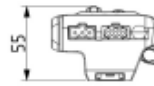
### Rastbefestigung Snap-in mounting



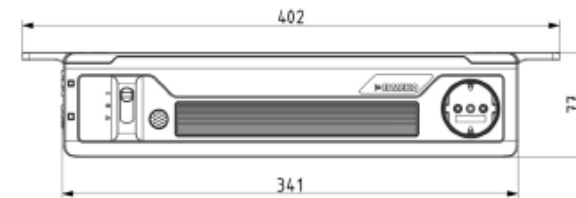
### Magneten (erhältlich als Zubehör) Magnets (available as accessories)



## Abmessungen Dimensions



Alle Maße in mm  
All dimensions in mm



## Artikelnummer Part number

LMX-360 | **72 360 100**

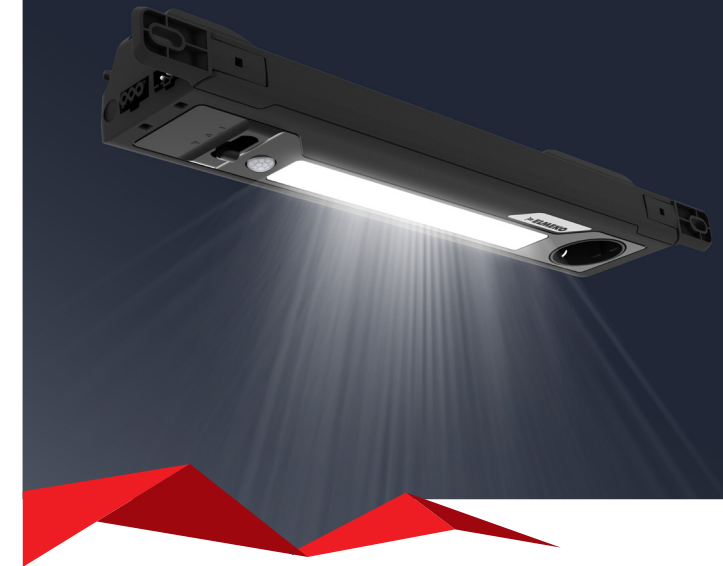
LED-Leuchte mit Wahlschalter, Steckdose und GST 15i3 Steckanschluss  
LED light with selector switch, socket and GST 15i3 plug connection

LMX-360-B | **72 360 108**

LED-Leuchte mit Wahlschalter, Steckdose, Bewegungsmelder und GST 15i3 Steckanschluss  
LED light with selector switch, socket, motion sensor and GST 15i3 plug connection

ELMEKO GmbH + Co. KG Graf-Zeppelin-Str. 5 | 56479 Liebenscheid  
Tel. 02736 509748-0 | [info@elmeko.de](mailto:info@elmeko.de) | [www.elmeko.de](http://www.elmeko.de)

**ELMEKO**  
Elektromechanische Komponenten

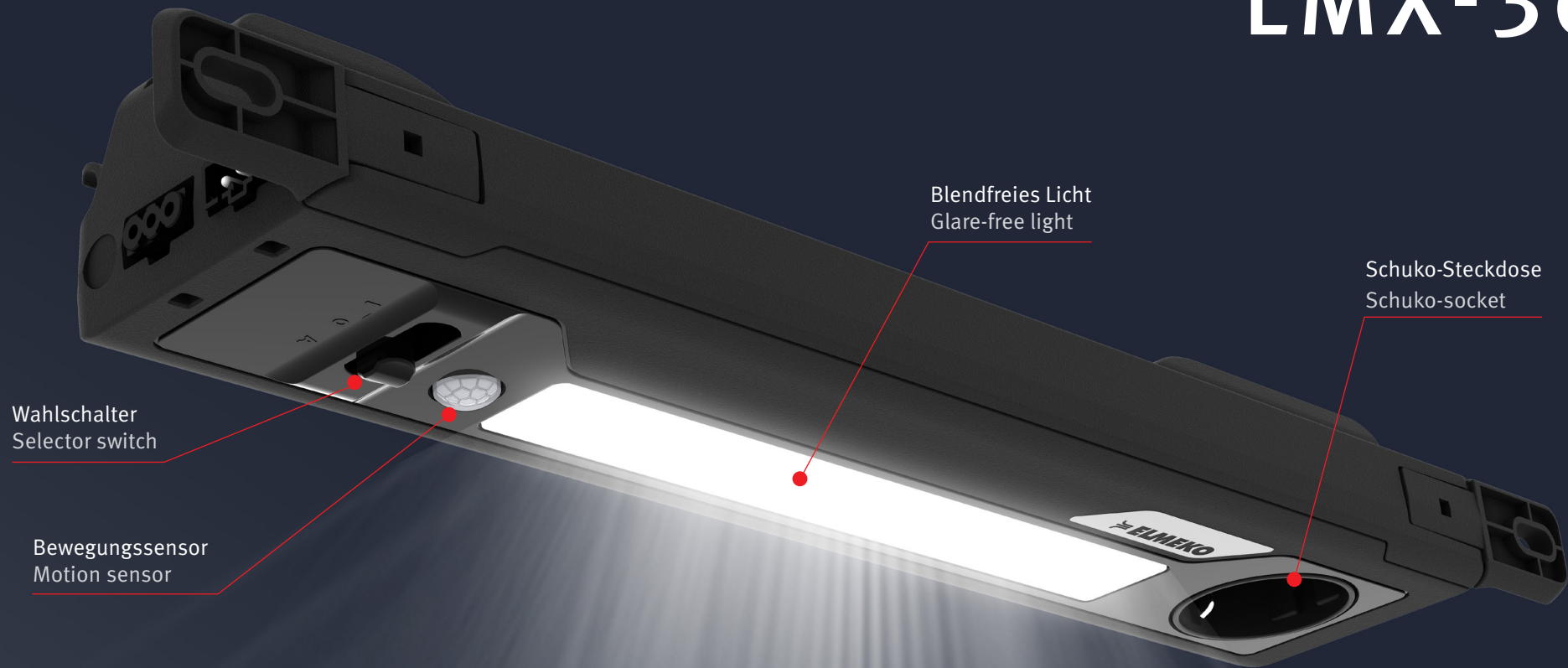


**NEU**  
**SCHALTSCHRANKLEUCHE LMX-360**

**NEW**  
**ENCLOSURE LIGHT LMX-360**



# LMX-360



Wahlschalter  
Selector switch

Bewegungssensor  
Motion sensor

Blendfreies Licht  
Glare-free light

Schuko-Steckdose  
Schuko-socket

## Highlights

- + Weitbereichsspannungseingang 100 - 240 V AC
- + Perfekte Ausleuchtung durch integrierte Optik
- + Variable Rast- und Schraubbefestigung
- + Optionale Magnetbefestigung
- + Serienschaltung von bis zu 4 Leuchten
- + Integrierte Kabelhalterung
- + GST 15i3-Steckanschluss
- + Lichtstärke 1400 lm

- + Wide-range voltage input 100 - 240 V AC
- + Integrated optics for a perfect illumination
- + Variable snap-in and screw fixing
- + Optional magnetic fixing
- + Allows up to 4 lights in series
- + Integrated cable clip
- + GST 15i3-plug connection
- + Luminosity 1400 lm



**Ab Lager lieferbar.**

QR-Code scannen oder bestellen unter:

**Available from stock.**

Scan QR code or order at:

<https://www.elmeko.de/lmx360>

